

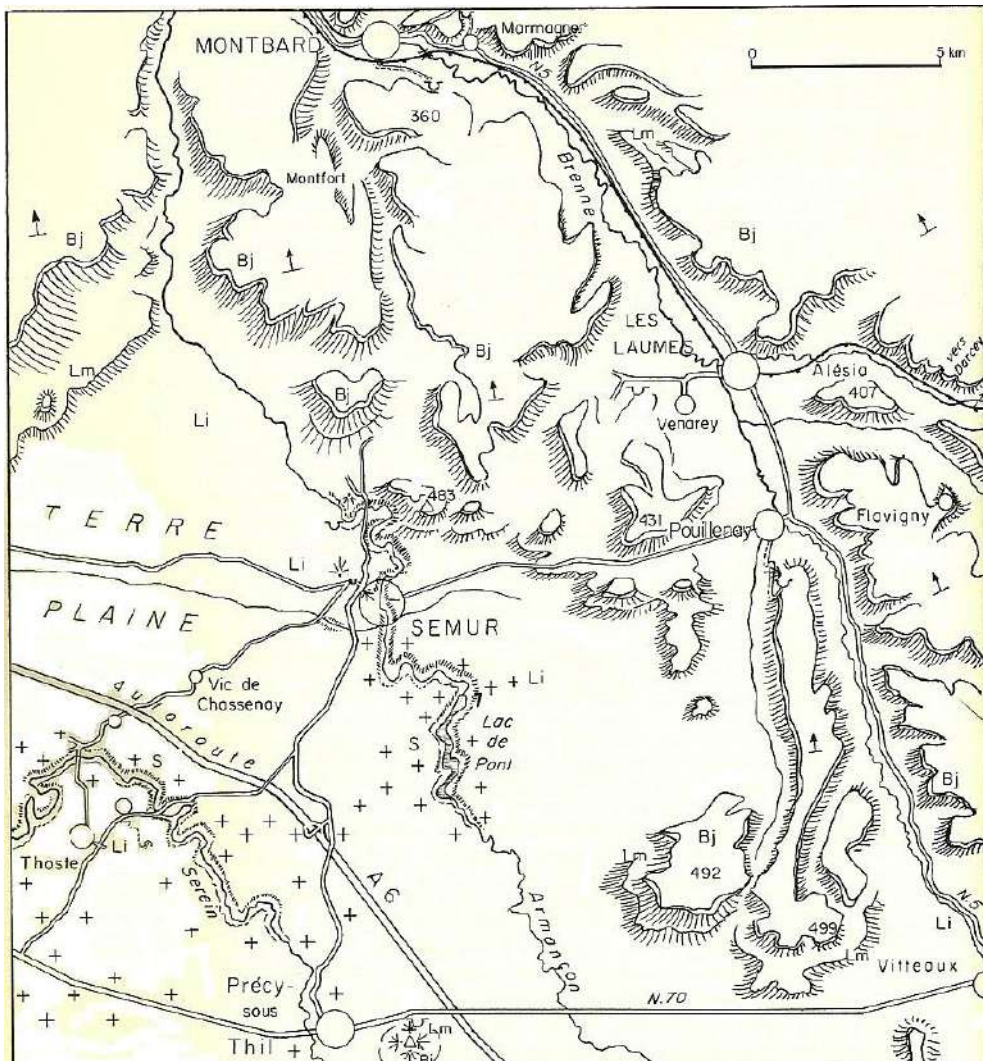
LE SINEMURIEN

Vendredi 21 avril 2017

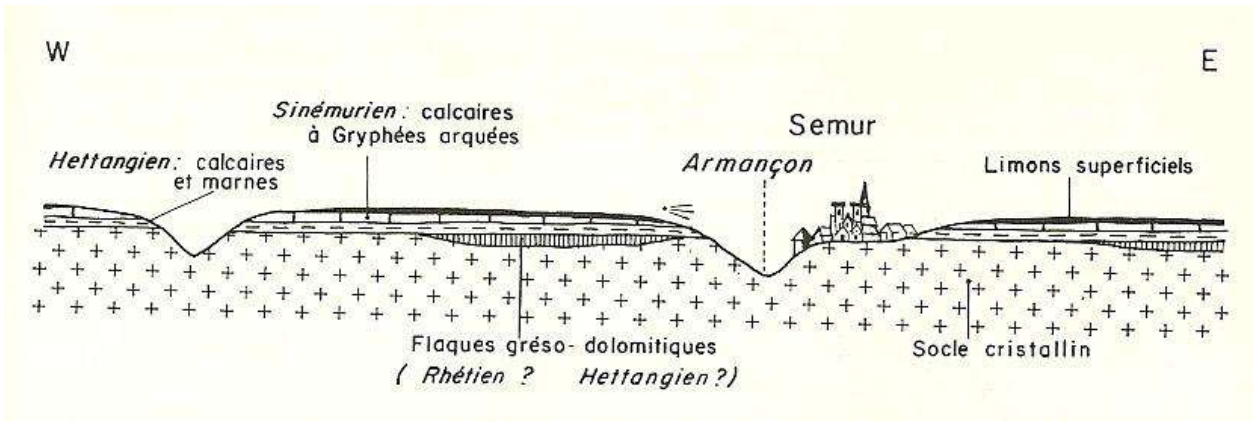
Le Sinémurien est un étage du Jurassique inférieur ou Lias qui a été créé en 1849 par Acide d'Orbigny dans son Cours élémentaire de Paléontologie et de Géologie stratigraphique. Son nom dérive de Sinémurium, nom latin de Semur en Auxois dans la Côte d'Or, car autour de ce village existent des gisements importants de ce niveau stratigraphique. Son âge approximatif est compris entre -196 Ma et -190 MA.

Au début des années 1950, R. Mouterde réalisa les premières coupes précises considérées comme description du stratotype, sur des niveaux affleurant à l'Ouest de Semur et fixa ainsi les repères de l'étage lors du 26ème Congrès Géologique International.

Aujourd'hui, le Sinémurien est divisé en 2 sous-étages : le Sinémurien inférieur avec 3 zones (Bucklandi, Semicostatum et Turneri) et le Sinémurien supérieur ou Lotharingien avec 3 zones également (Obtusum, Oxynotum et Raricostatum). Chaque zone repère peut être à son tour divisée en sous-zones puis en horizons.

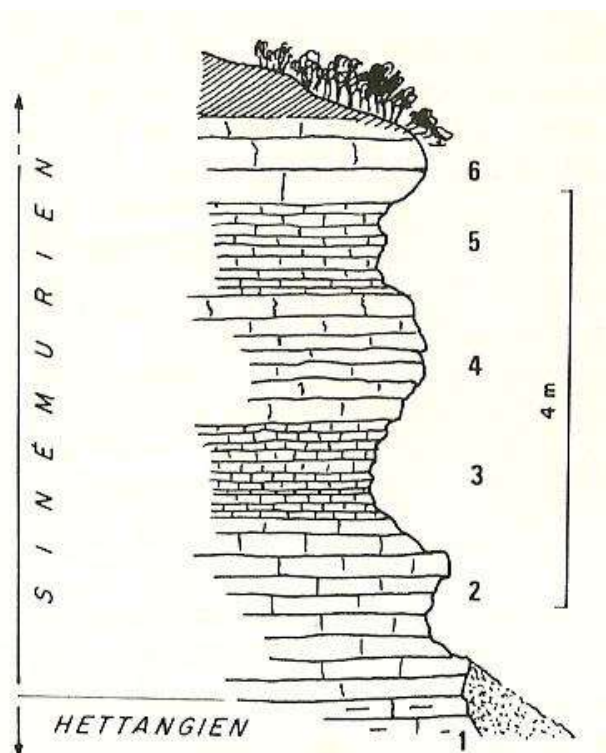


Bien que Semur en Auxois soit la région type du Sinémurien, les bons affleurements sont rares. Les routes sont situées sur une surface assez plane, ne laissant entrevoir en affleurement qu'un matériel argileux (limons superficiels). Les rares occasions d'admirer le célèbre calcaire à Gryphées arquées sont en fait les murs des bâtisses, des églises et des monuments divers, sur lesquels les coquilles calcifiées des Gryphées ressortent comme de grosses virgules blanches.



Site de Semur en Auxois

A Vic de Chassenay cependant, sur la route d'Epoisses, une déchetterie en activité permet de voir une coupe synthétique du Sinémurien : c'est là que Jacques Rossi le président du club de Dijon souhaite nous faire découvrir l'étage. Celui-ci explique que l'exploitant creuse des alvéoles dans le Sinémurien pour stocker les déchets provenant de la moitié du département de la Côte d'Or. Ces déchets sont au fur et à mesure recouverts par les terrains dégagés. Sur les petits fronts de taille des alvéoles, on peut observer la succession stratigraphique suivante :



- 1 : Calcaire marneux de l'Hettangien
- 2 : Calcaire gris bleu plus ou moins cristallins avec sections de coquilles
- 3 : Bancs de calcaires irréguliers séparés par des marnes feuilletées riches en Gryphées
- 4 : Bancs de calcaires compacts riches en Gryphées (Lumachelle)
- 5 : Petits bancs calcaires irréguliers séparés par des marnes à Gryphées
- 6 : Calcaire compact cristallin

Mais Jacques nous montre un énorme tas de déblais provenant du déblayage des alvéoles. Difficile de résister à la tentation : face à ces grandes plaques de calcaire, les vieux réflexes reviennent, observer, retourner et évidemment les traces de fossiles ne manquent pas.



Un régal pour les yeux ! Hélas, la plupart de ces fossiles sont abimés par les engins de terrassement ou indégageables car le Sinémurien est du genre coriace, mais quelques chanceux ont pu trouver des ammonites ou des nautilus prêts à l'emploi.

Merci à Jacques pour cette visite appréciée, d'autant plus que pour des raisons écologiques semble t il (pollution, odeurs), le site doit fermer à la fin de l'année 2017.