

# Surfer sur le Web



## InfoTerre évolue

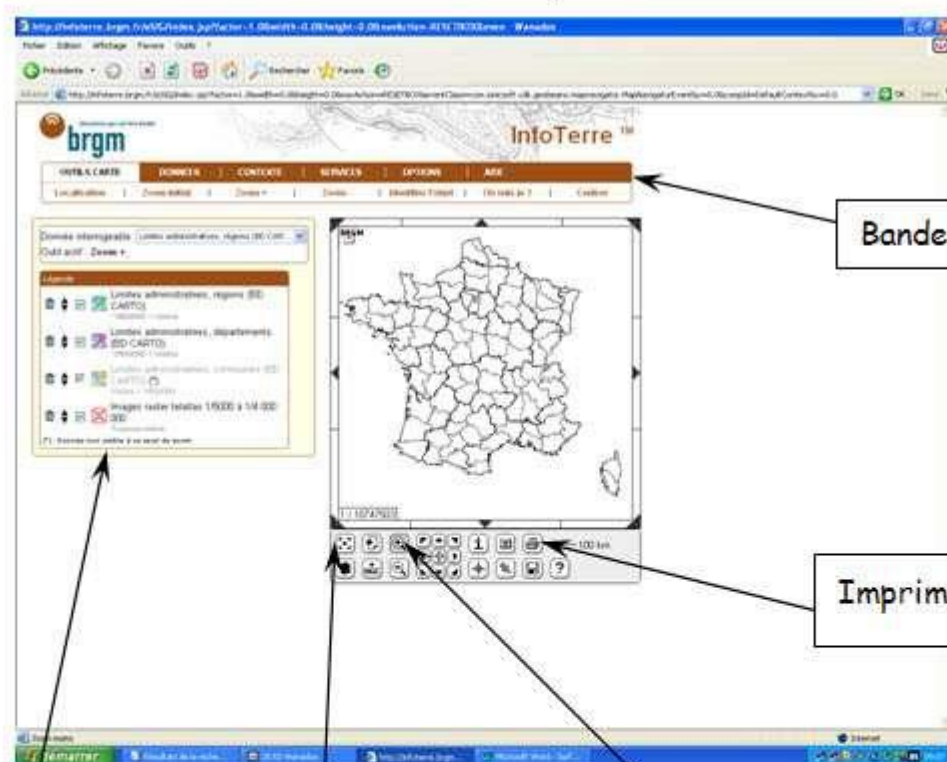
Dans un n° précédent, je vous avais indiqué l'adresse d'InfoTerre (site du BRGM) sur lequel on pouvait visualiser les cartes géologiques (scan des cartes au 1/50 000). Dernièrement, ce site a évolué.

D'abord, l'adresse a changé et est maintenant : <http://infoterre.brgm.fr/>  
Une des autres nouveautés, c'est que l'on peut également visualiser le fond IGN, scan des cartes au 1/25 000.

Intéressant pour repérer un site sans avoir à acquérir la carte, surtout pour le porte-monnaie !

Au lieu de vous laisser passer vos nerfs à trouver comment utiliser les fonctionnalités principales, je vais vous les faire découvrir.

### Ecran d'accueil



Bandeau

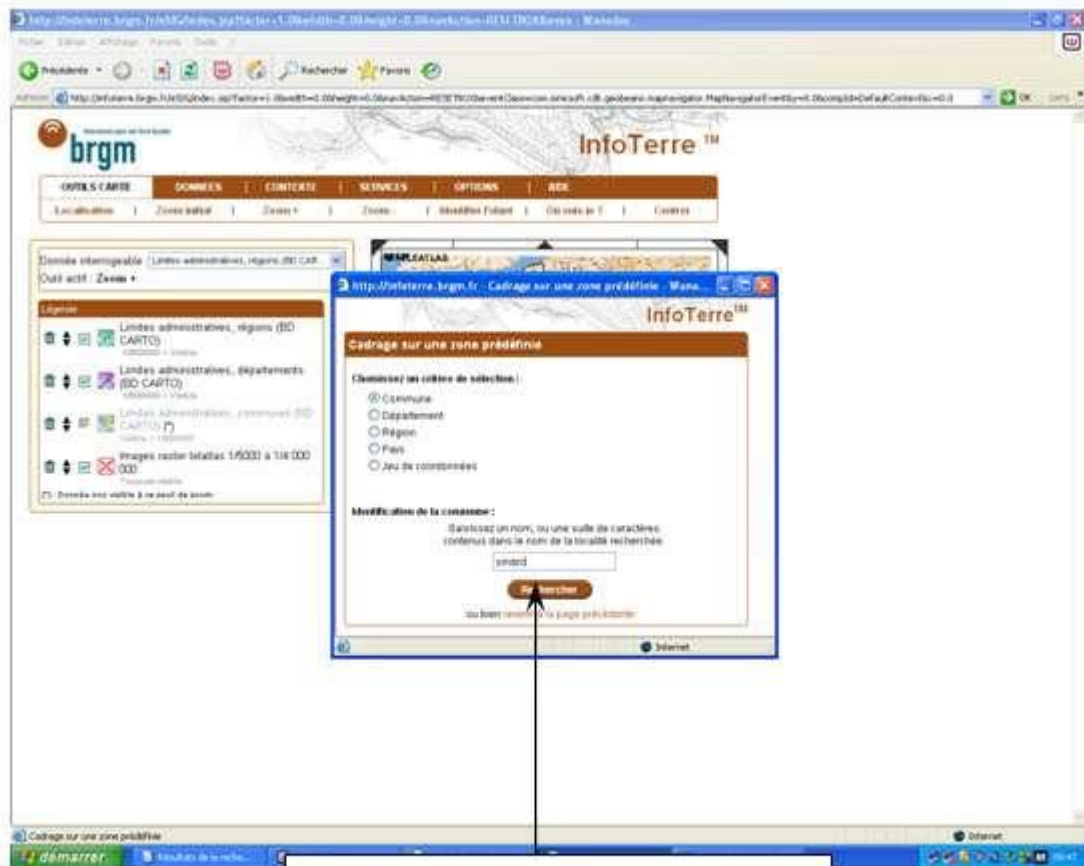
Imprimer la carte

(2) Sélection des couches affichées en cochant ou décochant

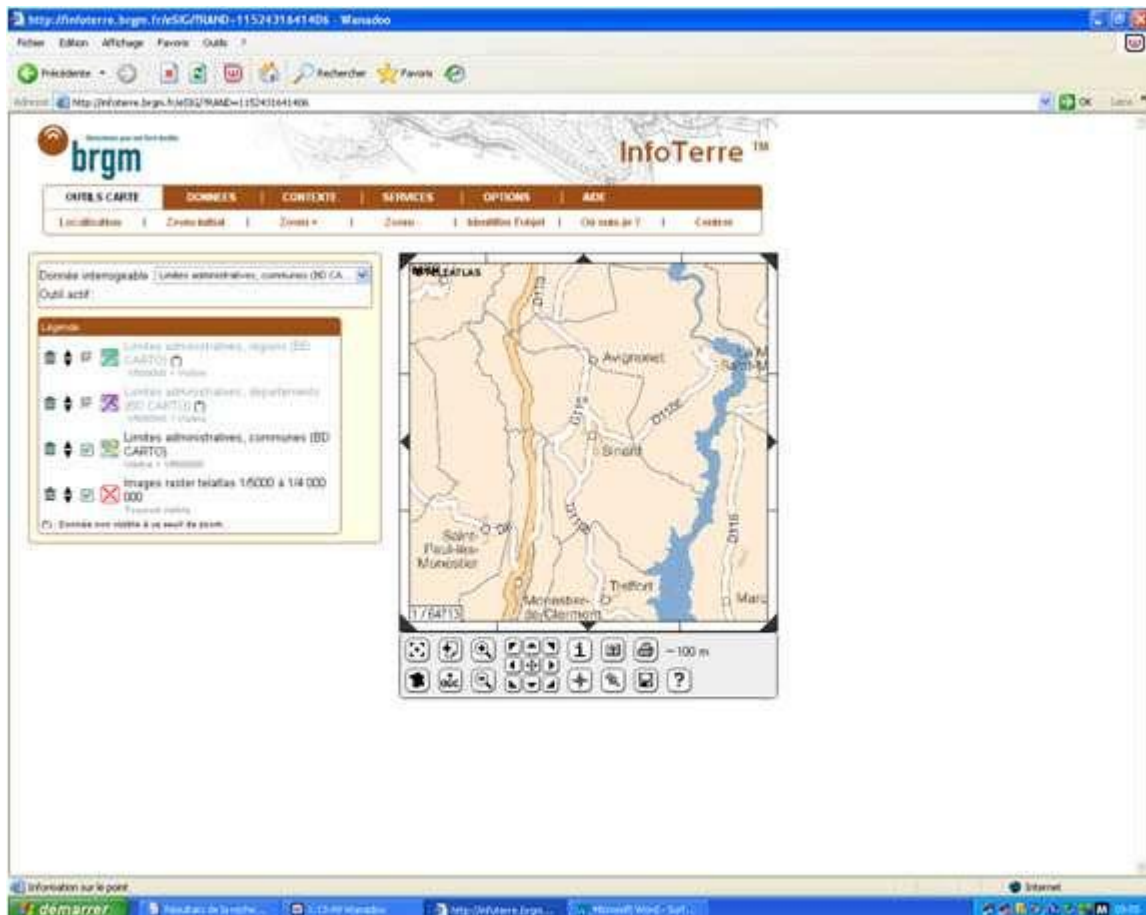
(1) Recherche d'un lieu donné

Zoom + : pour agrandir une zone, cliquer puis sans relâcher, déplacer la souris afin d'obtenir un rectangle de la zone choisie

## (1) Recherche d'un lieu donné



Taper le nom puis valider la recherche. Choisir dans la liste éventuellement proposée

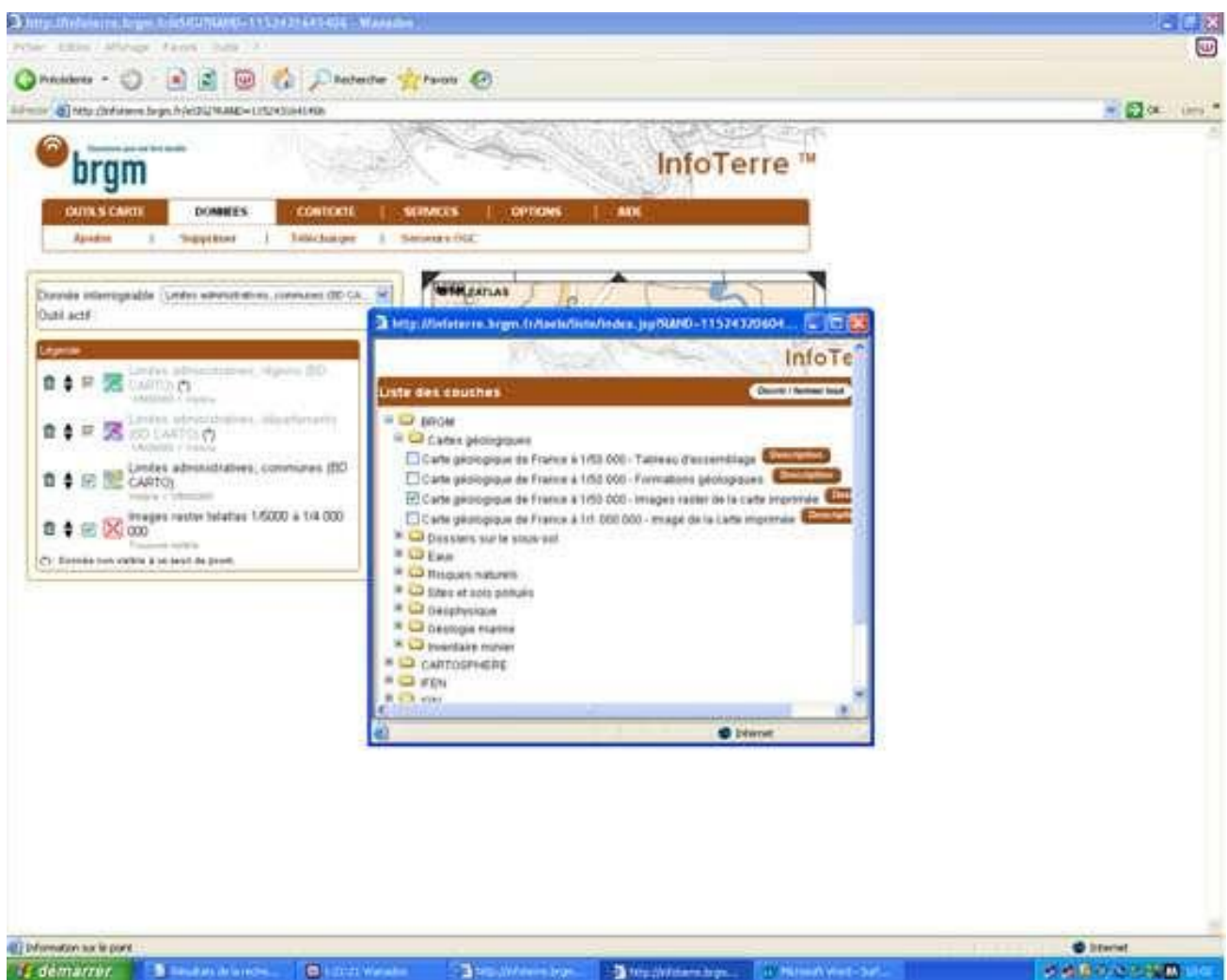


## (2) Affichage des cartes IGN ou Géol.

Dans le bandeau, cliquer sur données, ajouter et sélectionner

Géol. : BRGM -> Cartes géol. -> Cartes ..... 1/50 000 ..... image raster....

IGN : IGN -> Fond cartographique -> Scan 25



http://infoterre.brgm.fr/550/

brgm InfoTerre™

OUTILS CARTE DONNÉES CONTACT SERVICES OPTIONS AIDE

Localisations Zones Zones+ Zones+ Statistiques Outils de... Cartes

Donnée interrogeable : Unités administratives, communes (BD CARTE)

Outil actif

Layers

- SCAN 25
- Carte géologique de France à 1:50 000 - images raster de la carte imprimée
- Unités administratives, communes (BD CARTE)
- Unités administratives, équipements (BD CARTE)
- Unités administratives, communes (BD CARTE)
- Images raster relatives 1:5000 à 1:4 000

Donnée non visible à la suite de zoom

Sélectionner le fond en cochant ou décochant

Dans Options du bandeau, on peut choisir la taille de la carte ainsi que l'affichage des coordonnées Lambert étendu ou WGS84. Celles-ci s'affichent alors au fil du déplacement de la souris.

Il y a encore d'autres fonctionnalités mais je vous les laisse découvrir